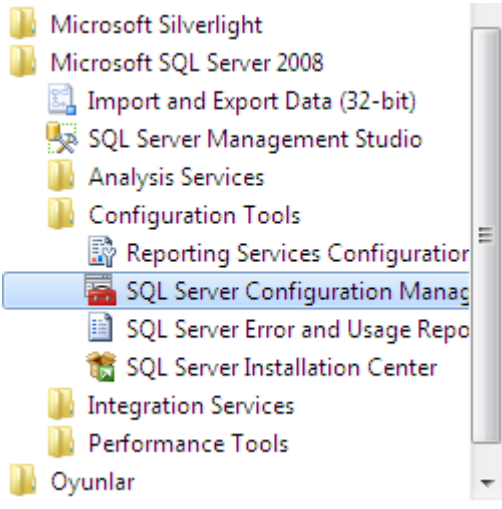
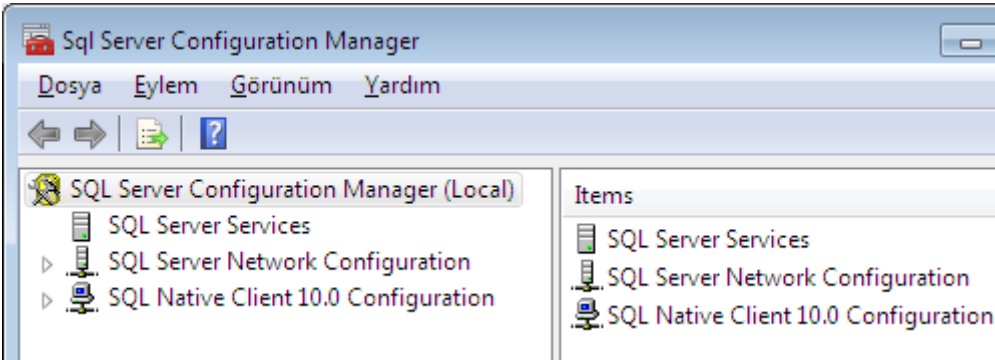


## SQL Server 2008 / SQL Server 2008 R2 'nin Ağ Ortamında kullanılabilmesi için Yapılandırma Dokümanı:

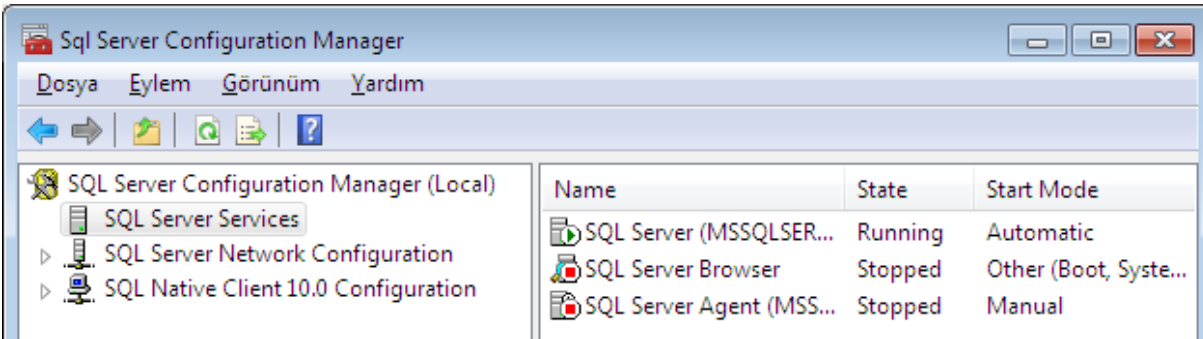
**Başlat > Tüm Programlar** menüsü altından **Microsoft SQL Server 2008** menüsüne giriniz. **Configuration Tools** alt menüsü altında **SQL Server Configuration Manager** programını çalıştırın.



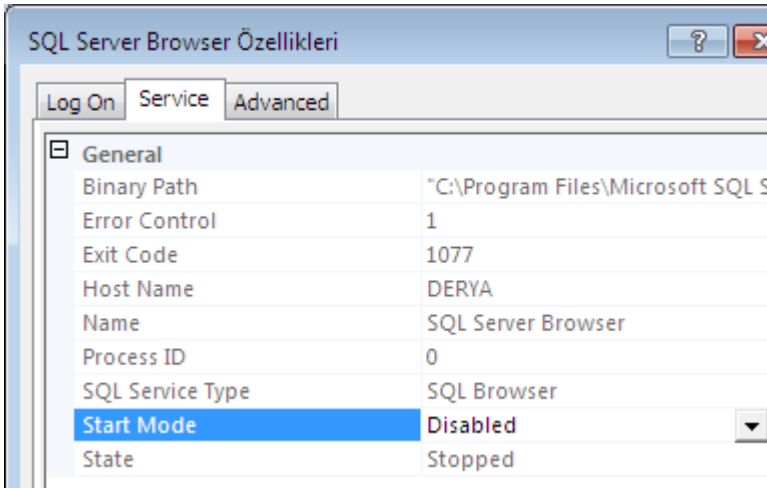
Karşınıza aşağıdaki pencere gelecektir.



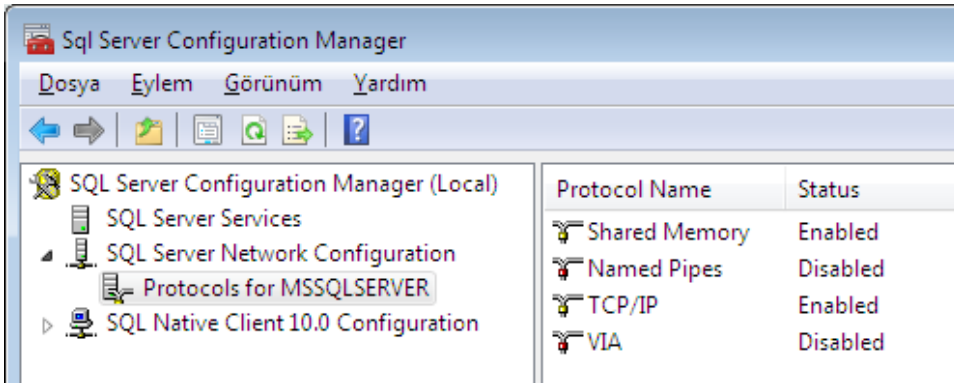
Öncelikle SQL Server'ın ağ ortamına açılmasını sağlayan servisin çalışır durumda olup olmadığına bakalım. **SQL Server Services** kısmına giriniz. Karşınıza aşağıdaki benzeri pencere gelecektir. Normal bir SQL Server kurulumunda SQL Server Browser pasif konumda gelir. Sistemi ağ ortamında kullanabilmemiz için bu servisinde çalışır durumda olması gerekir. **SQL Server Browser** satırına çift tıklayalım.



Açılan pencerede **Service** sekmesine geçiniz. **Start Mode** yazan bölümün karşılığındaki **Disabled** seçeneğine tıklayıp listeden **Automatic** seçeneğini seçiniz ve **Tamam** komutuna tıklayıp işlemi **onaylayınız**. Servisler kısmında **SQL Server Browser** satırının, **Startmode** sütununa **Automatic** seçeneğinin geldiğini göreceksiniz.

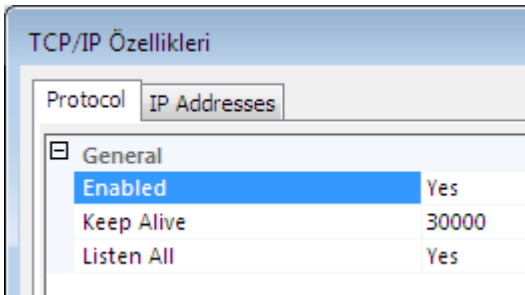


**Servisler** kısmında **SQL Server Network Configuration** kısmına geçiniz. Bu bölümün altında **Protocols for SQLEXPRESS** bölümü görürsünüz. (*SQL Server sürümüne göre FOR ibaresinden sonraki bölüm değişkenlik gösterebilir*) Seçiminiz sonrası aşağıdaki resimde görüldüğü gibi **Shared Memory, Name Pipes,...** Alanları listelenecektir.



**TCP/IP** satırına çift tıklayınız ve açılan formda **ENABLED** kısmını **YES** yapınız ve **Tamam** ile işlemi kaydediniz. **Tamam** sonrası karşınıza bir mesaj gelecektir ve mesajı **Tamam** ile geçebilirsiniz (*yapılan işlem, SQL Server servisleri yeniden başlatılana dek etkin hale gelmeyecektir.*)

Yapılan değişikliğin etkisini sisteme yansıtmak için Windows'u yeniden başlatmak gerekebilir. Veya daha pratik bir çözüm, **SQL Server Services** kısmına geçiniz, **SQL Server (SQLEXPRESS)** ve **SQL Server Browser** satırlarına sırasıyla sağ tıklayıp; **STOP/START** yapınız veya **Restart** komutunu kullanınız.



SQL Server ayarlamaları sonrası Güvenlik Duvarı ayarlarının yapılması gerekiyor. Eğer Windows güvenlik duvarı aktif durumdaysa veya bir güvenlik duvarı yazılımı (Firewall) kullanıyorsanız bunun içinde bazı yapılandırmalar yapmamız gerekiyor. Bu anlatıda **Windows 7/Windows Vista** için güvenlik duvarının SQL Server için yapılandırılması anlatılacak.

**Başlat > Denetim Masası** bölümüne geçiniz. Açılan pencerede Sağ üst kısımda **Görüntüleme Ölçütü: Kategori** yazıyor ise, bu bölüme tıklayıp **Büyük Simgeler veya Küçük Simgeler** seçeneğini seçiniz. Pencerenin kaydırma çubuğunu en aşağıya çekiniz. Sonlarda **Windows Güvenlik Duvarı** göreceksiniz. Tıklayıp Güvenlik duvarı seçeneklerine geçelim.



Eğer Windows Güvenlik Duvarı aktif durumda ise aşağıda anlatılacak ayarlamaları yapınız. Aksi durumda yapılmasına gerek yoktur. Fakat sisteminizde ayrıca güvenlik duvarı kurulmuş ise, benzer port numaraları ve dosyaları güvenlik duvarınıza tanıtmamız gerekmektedir. Güvenlik duvarı seçeneklerinden **Bir programın veya özelliğin Windows Güvenlik Duvarını aşmasına izin ver** komutuna tıklayınız.

1. Ekran	2. Ekran

**Başka bir programa izin ver...** Komutuna tıklayınız. Açılan **Program Ekle** penceresinden **Gözet** komutuna tıklayınız. Ve aşağıdaki klasör konumuna geçiniz.

**Dikkat!** Eğer işletim sisteminiz x64 (64 bit) ise ve SQL Server 'in x32 (32 bit) sürümü sisteminize kurulu ise, **Program Files** ibaresini **Program Files (x86)** olarak değiştiriniz!

C:\Program Files\Microsoft SQL Server\MSSQL10.MSSQLSERVER\MSSQL\Binn (SQL Server 2008 için)

C:\Program Files\Microsoft SQL Server\MSSQL10\_50.MSSQLSERVER\MSSQL\Binn (SQL Server 2008 R2 için)



Bu klasör içerisinde **sqlservr** dosyasını seçiniz ve işlemi **Aç** ile onaylayınız ve bir geri formdan da **Ekle** komutu ile seçili dosyayı sisteme ekleyiniz.

#### Konum ve Dosyanın seçimi:

